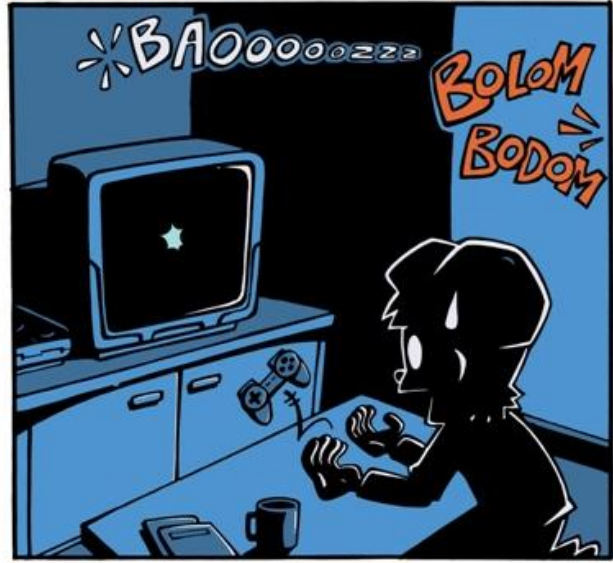




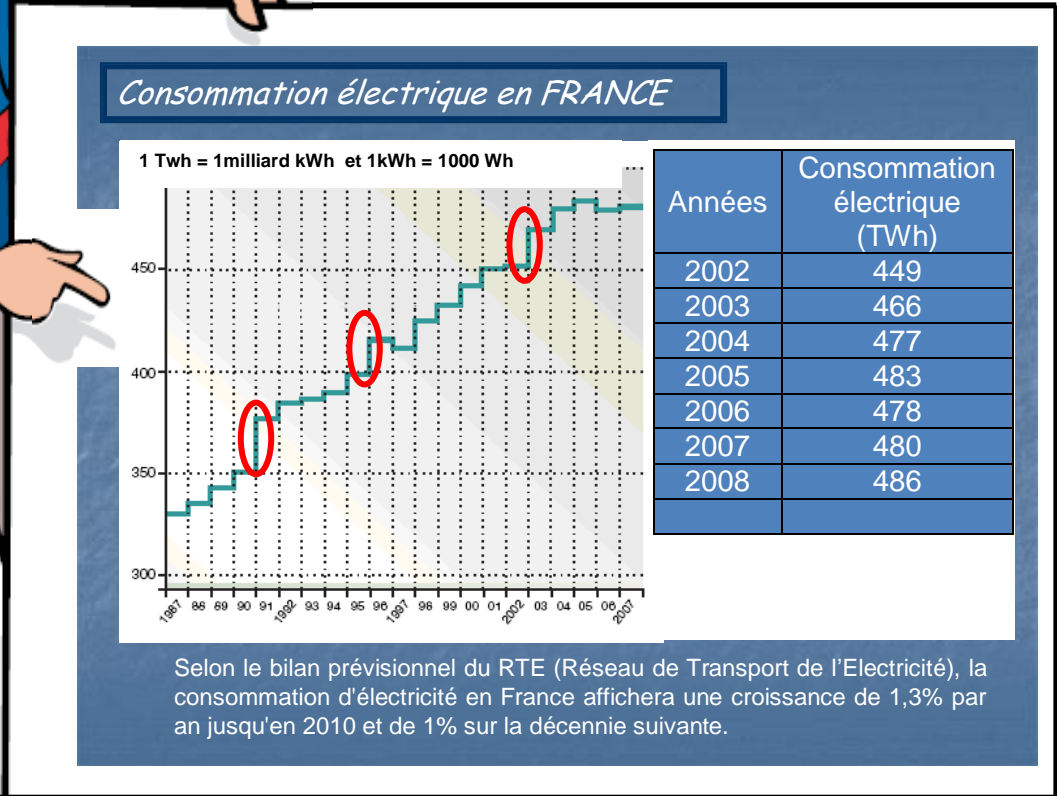
SOIREE CONSOLE CHEZ JULIEN

Nous sommes le mercredi 29 avril 2019, il est 17h00. Julien a invité ses copains chez lui pour une soirée « console ».





Selon un bilan prévisionnel de RTE, la **consommation** électrique en France affichera une croissance 1,3% jusqu'en 2010 et de 1 % jusqu'en 2020



La **production** nationale d'électricité est en légère baisse depuis 2005 et on peut considérer qu'elle restera aux alentours des 540 TWh jusqu'en 2020.



Production électrique en Fance				
Année	Nucléaire	Fossile	Hydraulique	Total
2000	395,2	49,9	71,6	516,7
2001	399,6	44,8	77,3	524,0
2002	415,5	51,6	65,4	535,5
2003	419,8	54,9	64,3	542,1
2004	426,9	53,6	64,3	548,7
2005	430,0	59,7	56,2	550,1
2006	428,7	53,8	60,9	549,1
2007	418,6	55,1	63,2	544,8
2008	427,2	54,3	60,9	542,4